

Zúčastněte se se svým dítětem studie zaměřené na sociální vývoj dětí, které neměly primárního pečovatele v kojeneckém období

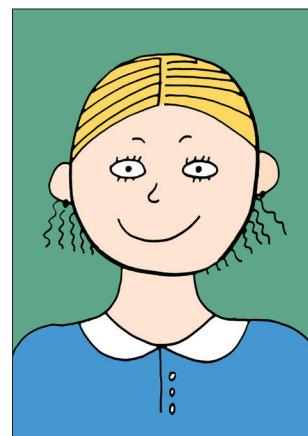
NABÍZÍME PLACENOU ÚČAST VE VÝZKUMU

Koho hledáme?

Děti ve věku 6-8 let, které byly během prvního roku života umístěné v ústavní péči nebo v přechodné pěstounské péči, poté byly osvojené a žijí ve své adoptivní rodině. Nebo žijí od jednoho roku v dlouhodobé pěstounské nebo poručnické péči bez častého osobního kontaktu s biologickou rodinou.

Hledáme také děti ve věku 6-8 let, které od narození dosud vyrůstají se svojí biologickou matkou.

Děti neprodělaly vážné onemocnění nebo úraz hlavy ovlivňující kognitivní vývoj, netrpí FAS nebo PAS.



Co Vás a Vaše dítě čeká?

- Vy, maminka, vyplníte několik dotazníků. Vaše dítě udělá jeden test.
- Vy a Vaše dítě se zúčastníte 4 krátkých neinvazivních experimentů v laboratoři zaměřených na pozorování dítěte v běžných sociálních situacích.
- Celkem Vaše účast bude trvat asi 3 hodiny.



Jak a kde studie probíhá?

- Studie probíhá v Institutu rodinné péče Natama, Pod Kotlaskou 9/555 Praha 8
- Finanční kompenzace za účast ve studii je 1000 Kč.
- Máte možnost získat zprávu o sociálním vývoji Vašeho dítěte.

Více informací – kontaktní pracovník

Mgr. Ria Černá ria.cerna@gmail.com Tel: 777 157 753



UNIVERZITA KARLOVA
I. lékařská fakulta

